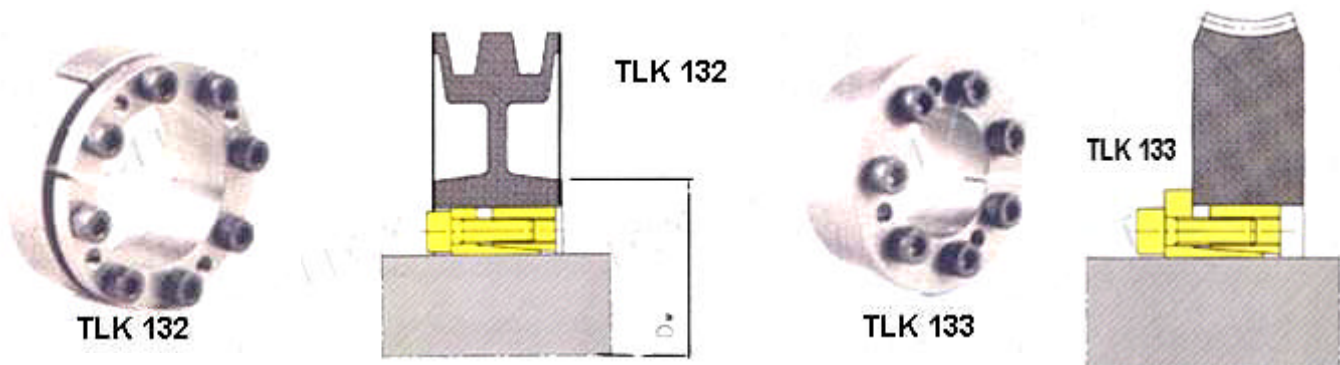
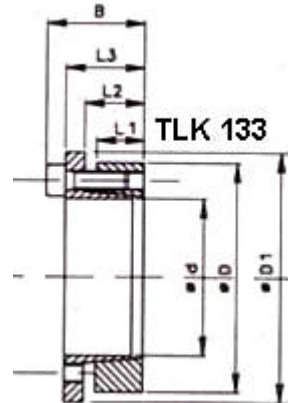
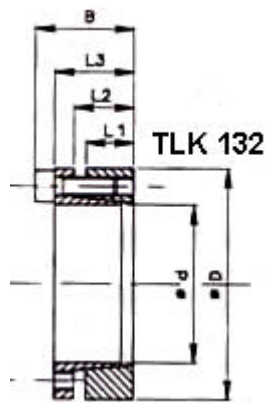


TOLLOK Unidades cónicas de fijación TLK 32 + TLK133 Autocentrante



Características	<p>Capacidad de transmisión de par media alta. Tiempo de montaje reducido. Aplicación económica. Intercambiable con el tipo TLK 200.</p>	
Montaje	<p>Limpiar cuidadosamente las superficies de contacto del eje y moyú, aplicando una ligera película de aceite. Introducir la unidad de fijación en el alojamiento del moyú, introducir el eje y apretar los tornillos gradual y uniformemente en cruz hasta alcanzar el par de apriete Ms indicado en la tabla. los valores Mt y F ax indicados en las tablas son calculados para un montaje con aceite. Atención: No utilizar Bisulfuro de Molibdeno u otras grasas que reduzcan el coeficiente de rozamiento</p>	
Desmontaje	<p>Aflojar los tornillos e introducirlos en los agujeros de desmontaje, apretándolos de modo gradual y uniformemente en cruz, hasta que el cono posterior quede desbloqueado. En caso de reutilización aplicar aceite a los tornillos y a los agujeros roscados.</p>	
Tolerancia, Rugosidad	<p>Un buen acabado en maquina-herramienta es suficiente.</p> <p style="text-align: center;">Rugosidad max. admisible: Rt max. 16µm</p> <p style="text-align: center;">Tolerancia max. admisible: eje h8 y moyú H8</p>	
Concentricidad	<p>Los tipos TLK 132, TLK 133 son autocentrantes sin base de centrado entre el eje y el moyú el error de concentricidad a considerar es de 0,02 a 0,04 mm.</p>	
Referencia axial	<p>TLK 132: durante el apriete de los tornillos el moyú tiene un ligero desplazamiento axial respecto al eje .</p>	<p>TLK 133: durante el apriete de los tornillos el moyú no tiene ningún desplazamiento axial respecto al eje.</p>
Cálculo del Dm	<p>La presión Pn existente sobre el moyú puede ser comparad a la presión interna sobre un cilindro de pared gruesa.</p>	



										TLK 132				TLK 133			
					Solo	Tornillos de apriete						Presiones superficiales				Presiones superficiales	
					TLK 133	DIN 912 12.9		Par de apriete		Par	Fuerza Axial	Eje	Moyú	Par	Fuerza Axial	Eje	Moyú
dxD	L1	L2	L3	B	D1	Ms Nm			Mt	F ax.	Pw	Pn	Mt	F ax.	Pw	Pn	
mm	mm	mm	mm	mm	mm	No. x type	TLK 132	TLK 133	Nm	KN	N/mm ²	N/mm ²	Nm	KN	N/mm ²	N/mm ²	
20 x 47	17	22	28	34	54	5 x M6	14	17	380	38	295	125	280	28	220	95	
22 x 47	17	22	28	34	54	5 x M6	14	17	410	38	270	125	300	28	200	95	
24 x 50	17	22	28	34	57	5 x M6	14	17	450	38	245	120	330	28	180	90	
25 x 50	17	22	28	34	57	6 x M6	14	17	570	46	285	140	420	34	210	105	
28 x 55	17	22	28	34	62	6 x M6	14	17	630	46	255	130	470	34	190	95	
30 x 55	17	22	28	34	62	6 x M6	14	17	660	46	235	130	500	34	175	95	
32 x 60	17	22	28	34	67	8 x M6	14	17	970	60	295	155	720	45	220	115	
35 x 60	17	22	28	34	67	8 x M6	14	17	1060	60	270	155	790	45	200	115	
38 x 65	17	22	28	34	72	8 x M6	14	17	1150	60	250	145	850	45	185	105	
40 x 65	17	22	28	34	72	8 x M6	14	17	1210	60	235	145	900	45	175	105	
42 x 75	20	25	33	41	82	7 x M8	35	41	2050	98	300	170	1530	73	225	125	
45 x 75	20	25	33	41	82	7 x M8	35	41	2200	98	290	170	1650	73	215	125	
48 x 80	20	25	33	41	87	7 x M8	35	41	2350	98	270	160	1760	73	200	120	
50 x 80	20	25	33	41	87	7 x M8	35	41	2450	98	260	160	1830	73	195	120	
55 x 85	20	25	33	41	92	8 x M8	35	41	3080	12	270	175	2300	83	200	130	
60 x 90	20	25	33	41	97	8 x M8	35	41	3360	112	245	165	2510	83	185	125	
65 x 95	20	25	33	41	102	9 x M8	35	41	4090	126	255	175	3060	94	190	130	
70 x 110	24	30	40	50	117	8 x M10	70	83	6300	179	280	180	4670	33	210	135	
75 x 115	24	30	40	50	122	8 x M10	70	83	6700	179	260	170	5000	133	195	125	
80 x 120	24	30	40	50	127	8 x M10	70	83	7150	179	250	170	5300	133	185	125	
85 x 125	24	30	40	50	132	9 x M10	70	83	8500	200	260	180	6300	148	195	135	
90 x 130	24	30	40	50	137	9 x M10	70	83	9100	200	250	170	6750	148	185	130	
95 x 135	24	30	40	50	142	10x M10	70	83	10600	224	260	180	7900	166	195	135	
100x 145	26	32	44	56	152	8 x M12	25	145	13400	268	270	190	9700	194	200	140	
110x 155	26	32	44	56	162	8 x M12	125	145	14600	268	240	180	10600	194	180	130	
120x 165	26	32	44	56	172	9 x M12	125	145	17900	298	250	180	13000	216	185	135	
130x 180	34	40	54	64	187	12x M12	125	145	26000	400	240	170	18900	290	175	125	
140x 190	34	40	54	68	197	9 x M14	190	230	27000	384	210	150	20500	290	165	120	
150x 200	34	40	54	68	207	10x M14	190	230	33000	440	230	170	25000	333	175	130	
160x 210	34	40	54	68	217	11x M14	190	230	38000	479	230	170	29000	362	180	135	
170x 225	44	50	64	78	232	12x M14	190	230	45000	530	180	130	34000	400	140	105	
180x 235	44	50	64	78	242	12x M14	190	230	47000	530	170	130	36000	400	135	105	
190x 250	44	50	64	78	257	15x M14	190	230	62900	660	210	150	47500	500	160	120	
200x 260	44	50	64	78	267	15x M14	190	230	66000	660	190	150	50000	500	150	115	



C/ Labayru 37. 48012 Bilbao. Spain.
Tfno:+34 94 470 18 62 Fax:+34 94 470 08 61

<http://www.indarbelt.es>

e-mail: indarbelt@indarbelt.es