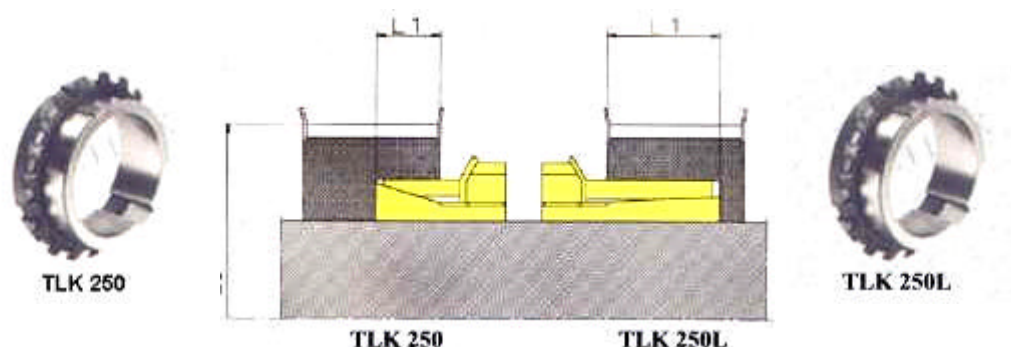


TOLLOK Unidades cónicas de fijación

TLK 250 NO Autocentrante + TLK 250L Autocentrante



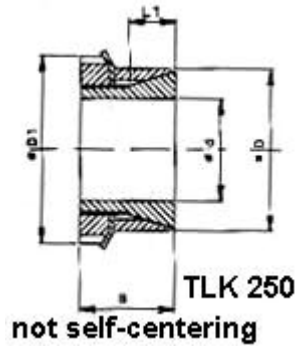
Características	<p>Capacidad de transmisión de par media baja. Tiempo de montaje reducido. Aplicación económica. Dimensionamiento radial mínimo.</p>
Montaje	<p>Limpiar cuidadosamente las superficies de contacto del eje y moyú, aplicando una ligera película de aceite. Introducir la unidad de fijación en el alojamiento del moyú, introducir el eje y apretar la tuerca al par de apriete M_s indicado en la tabla. Una vez apretada la tuerca fijar la arandela de seguridad. Los valores M_t y M_{ax} indicados en las tablas han sido calculados para un montaje con aceite. Atención: No utilizar Bisulfuro de Molibdeno u otras grasas que reduzcan el coeficiente de rozamiento</p>
Desmontaje	<p>Aflojar la tuerca de apriete. El tipo TLK 250 con un ángulo de casi 17° se desbloquea . El tipo TLK 250L con un ángulo mas pequeño tiene un desmontaje mas dificultoso. Se aconseja utilizar el tipo TLK 250.</p>
Tolerancia, Rugosidad	<p>Un buen acabado en maquina-herramienta es suficiente.</p> <p>Rugosidad max. admisible: R_t max. $16\mu m$</p> <p>Tolerancia max. admisible: eje h8 y moyú H8</p>
Concentricidad	<p>El apriete de la tuerca es aplicado uniformemente a los anillos de presión.</p>
Referencia axial	<p>TLK 200 + TLK 250L: durante el apriete de la tuerca de empuje tiene un ligero desplazamiento axial respecto al eje.</p>
Cálculo del Dm	<p>La presión P_n existente sobre el moyú puede ser comparada a la presión interna sobre un cilindro de pared gruesa.</p>



C/ Labayru 37. 48012 Bilbao. Spain.
 Tfno: +34 94 470 18 62 Fax: +34 94 470 08 61

<http://www.indarbelt.es>

e-mail: indarbelt@indarbelt.es



TLK 250 (NO Autocentrante)									
dxD	B	L1	D1	Mt	Fuerza Axial F ax.	Presiones superficiales sobre		Tuerca de apriete	
						Eje Pw	Moyú Pn	Tipo	Par de apriete Ms
mm	mm	mm	mm	Nm	KN	N/mm ²	N/mm ²		Nm
14 x 25	16,5	6,5	32	38	5	200	110	KM4	95
15 x 25	16,5	6,5	32	41	5	185	110	KM4	95
16 x 25	16,5	6,5	32	43	5	174	110	KM4	95
17 x 30	18,0	6,5	38	55	6	197	112	KM5	160
18 x 30	18,0	6,5	38	58	6	186	112	KM5	160
19 x 30	18,0	6,5	38	62	7	176	112	KM5	160
20 x 30	18,0	6,5	38	66	7	167	111	KM5	160
22 x 35	18,0	6,5	45	96	8	202	127	KM6	220
24 x 35	18,0	6,5	45	105	9	185	127	KM6	220
25 x 35	18,0	6,5	45	110	9	178	127	KM6	220
28 x 40	19,5	7,0	52	150	10	176	123	KM7	340
30 x 40	19,5	7,0	52	160	11	164	123	KM7	340
32 x 45	21,5	8,0	58	210	12	167	120	KM8	480
35 x 45	21,5	8,0	58	230	13	153	120	KM8	480
36 x 45	21,5	8,0	58	240	13	149	120	KM8	480
38 x 52	24,5	10,0	65	290	14	126	93	KM9	680
40 x 52	24,5	10,0	65	310	15	120	93	KM9	680
42 x 57	25,5	10,0	70	370	17	131	96	KM10	870
45 x 57	25,5	10,0	70	400	18	122	96	KM10	870
48 x 62	25,5	10,0	75	500	21	135	105	KM11	970
50 x 62	25,5	10,0	75	520	21	130	105	KM11	970
55 x 68	27,5	12,0	80	610	22	103	84	KM12	1100
56 x 68	27,5	12,0	80	620	22	101	82	KM12	1100
60 x 73	28,5	12,0	85	800	27	113	93	KM13	1300
63 x 79	30,5	14,0	92	980	31	107	86	KM14	1600
65 x 79	30,5	14,0	92	1010	31	104	86	KM14	1600
70 x 84	31,5	14,0	98	1240	35	110	92	KM15	2000

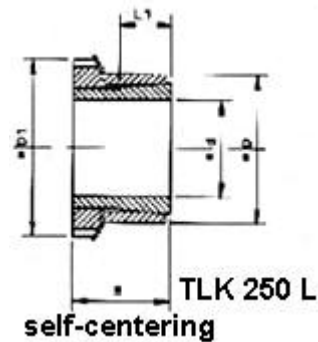
*Para diámetros mayores les rogamos consultarnos.



C/ Labayru 37. 48012 Bilbao. Spain.
Tfno: +34 94 470 18 62 Fax: +34 94 470 08 61

<http://www.indarbelt.es>

e-mail: indarbelt@indarbelt.es



TLK 250L (Autocentrante)									
					Presiones superficiales sobre			Tuerca de apriete	
				Par	Fuerza Axial	Eje	Moyú	Tipo	Par de apriete
dxD	B	L1	D1	Mt	F ax.	Pw	Pn		Ms
mm	mm	mm	mm	Nm	KN	N/mm ²	N/mm ²		Nm
14x25	30	20	32	64	9	85	45	KM4	95
15x25	30	20	32	70	9	80	45	KM4	95
16x25	30	20	32	73	9	75	45	KM4	95
17x25	32	20	32	80	9	70	45	KM4*	95
18x30	32	20	38	100	10	80	45	KM5	160
19x30	32	20	38	105	11	75	45	KM5	160
20x30	32	20	38	112	11	70	45	KM5	160
22x35	36	25	45	163	14	70	45	KM6	220
24x35	36	25	45	178	14	65	45	KM6	220
25x35	36	25	45	185	14	60	45	KM6	220
28x40	42	30	52	250	17	55	40	KM7	340
30x40	42	30	52	270	17	50	40	KM7	340
32x45	44	30	58	350	21	60	45	KM8	480
35x45	44	30	58	390	21	55	45	KM8	480
38x50	45	30	65	500	26	60	45	KM9	680
40x50	45	30	65	520	26	55	45	KM9	680
42x55	46	30	70	630	30	65	50	KM10	870
45x55	46	30	70	680	30	60	50	KM10	870
48x60	46	30	75	840	35	60	50	KM11	970
50x60	46	30	75	880	35	60	50	KM11	970
55x65	46	30	80	1030	37	60	50	KM12	1100
60x70	52	30	85	1360	45	65	55	KM13	1300

*Para diámetros mayores les rogamos consultarnos.



C/ Labayru 37. 48012 Bilbao. Spain.
Tfno: +34 94 470 18 62 Fax: +34 94 470 08 61

<http://www.indarbelt.es>

e-mail: indarbelt@indarbelt.es